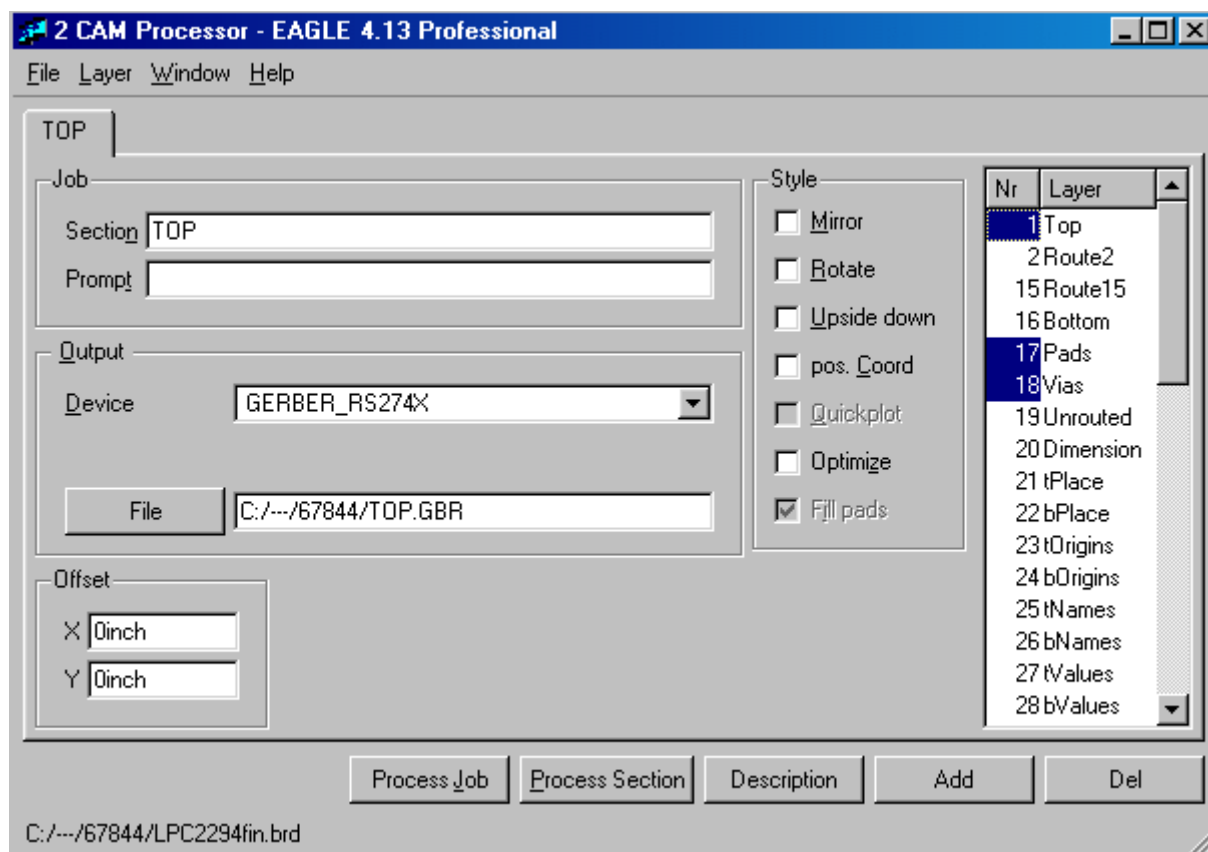


3. В открывшемся окне заполняем поля



4. В Секции Job в графе Section вводим имя выводимого слоя. В секции Output в графе Device выбираем формат данных. В графе File указываем путь к выводимому файлу и его имя с расширением. Затем подключаем слои в соответствии с таблицей 1 после чего нажимаем Add и заполняем поля для следующего слоя.

Слой	Section	Device	File	Layers
Top	TOP	Gerber_RS274X	TOP.GBR	Top + Pad + Vias
Bottom	BOT	Gerber_RS274X	BOT.GBR	Bot + Pad + Vias
TopMask	MT	Gerber_RS274X	MT.GBR	tCream + Pad + Vias ¹
BotMask	MB	Gerber_RS274X	MB.GBR	bCream + Pad + Vias ¹
TopSilk	ST	Gerber_RS274X	ST.GBR	tPlace ²
BotSilk	SB	Gerber_RS274X	SB.GBR	bPlace ²
Border	BRD	Gerber_RS274X	BRD.GBR	Dimension, Holes ³
Drill*	DRL	Excellon	DRL.DRILL	DRILLS, HOLES
Mill*	MILL	Excellon	Mill.ROU	MILLS ⁴

- 1) слой Vias необходим для вскрытия от маски переходных отверстий.
 - 2) К слоям tPlace и bPlace можно дополнительно подключить:
 - RefDesTOP и RefDesBOT — Позиционные обозначения элементов
 - tValues и bValues — номиналы элементов.
 - 3) Если в проекте есть неметаллизированная сверловка
 - 4) Если есть в проекте
5. После того как сделаны все необходимые настройки вывода слоев, переходим к формированию файлов, для чего нажимаем Process Job.